

설정퀵가이드

SSM High-Low프로파일 설정

SSM은 직접 카메라를 연결하였을 때, 또는 SSM-Recording Server를 통해서 카메라를 연결하였을 때 High-Low프로파일 설정 기능을 사용할 수 있습니다.
High-Low프로파일을 사용하면 화면 분할에 따라 최적화된 프로파일을 설정하여 표시할 수 있습니다. 모니터링하고 있는 분할 화면 상황에 따라 고해상도, 저해상도 프로파일을 바꾸어 한정된 네트워크 자원을 유연하게 사용할 수 있습니다.

* 본 설정퀵가이드는 특정 기능에 대한 설정방법만을 나타내고 있습니다. 제품의 자세한 사양, 각 항목별 자세한 정보 등은 제품의 사용자 가이드 및 사양표를 참고하여 주시기 바랍니다.

준비



- 네트워크 카메라

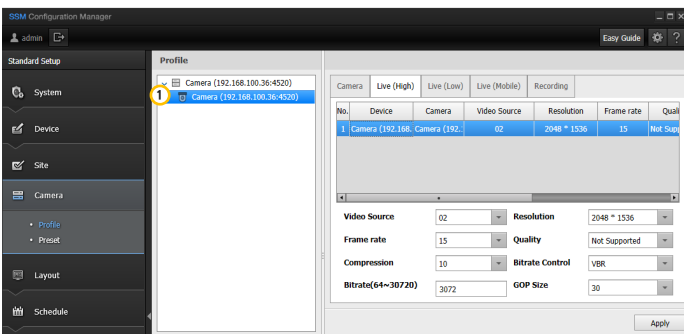


- SSM Professional / Enterprise
- (옵션) SSM-Recording Server

고해상도 프로파일 설정

단일 화면 또는 적은 수의 분할화면에 최적화된 고해상도 프로파일을 설정합니다.

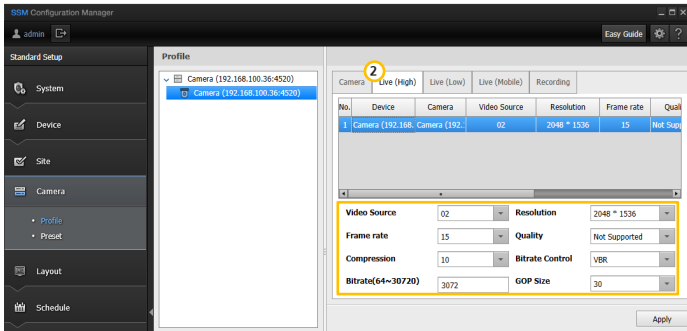
STEP 1



(SSM-Configuration Manager)
등록된 카메라리스트 중에서 프로파일을 변경할 카메라를 선택합니다.

[카메라] > [프로파일]

STEP 2



[Live(High)] 탭을 클릭합니다.

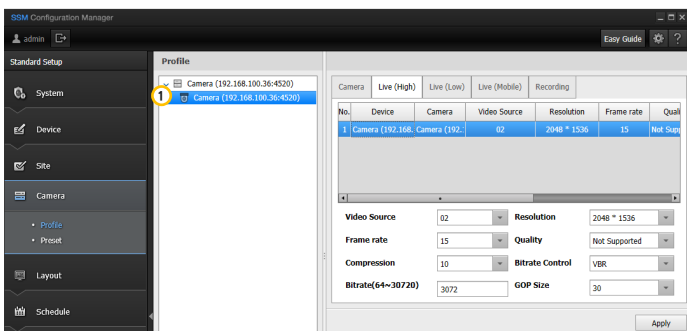
하단의 영역에서 고해상도 프로파일에 사용할 상세 프로파일 정보를 설정합니다.

모든 내용의 설정이 완료되었으면 [적용] 버튼을 클릭하여 변경 내용을 저장합니다.

저해상도 프로파일 설정

많은 수의 분할화면에 최적화된 저해상도 프로파일을 설정합니다.

STEP 1

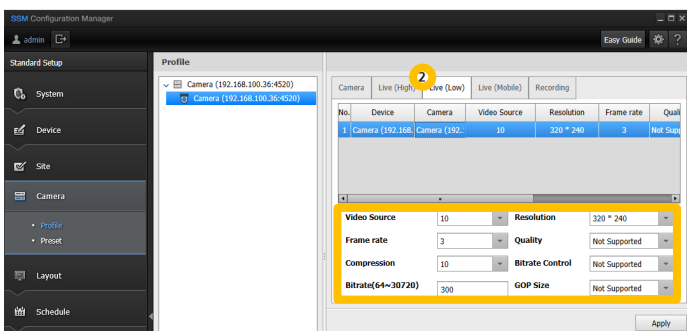


(SSM-Configuration Manager)

등록된 카메라리스트 중에서 프로파일을 변경할 카메라를 선택합니다.

[카메라] > [프로파일]

STEP 2



[Live(Low)] 탭을 클릭합니다.

하단의 영역에서 저해상도 프로파일에 사용할 상세 프로파일 정보를 설정합니다.

모든 내용의 설정이 완료되었으면 [적용] 버튼을 클릭하여 변경 내용을 저장합니다.

프로파일 변경 조건 설정

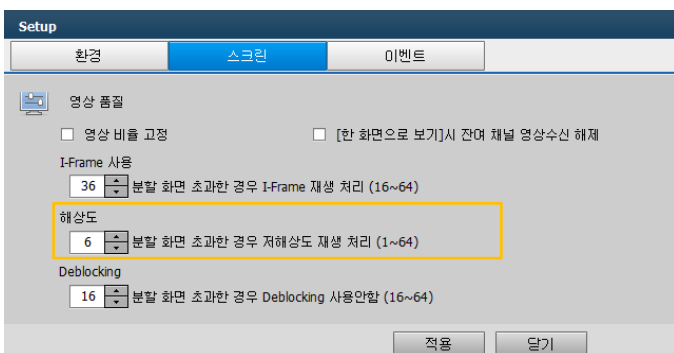
고해상도/저해상도 프로파일을 사용하는 분할 화면 수를 설정합니다.

STEP 1



Console Studio 오른쪽 상단의 [설정] 메뉴의 버튼을 클릭합니다.

STEP 2



[설정] 메뉴의 [스크린] 탭을 선택합니다.
하단의 [해상도] 메뉴에서 저해상도 변경 조건을 설정합니다.

* 6분할로 선택하였을 때

- 단일화면~6분할 : 고해상도 프로파일 사용
- 7분할~ : 저해상도 프로파일 사용

제품 및 기능에 대한 자세한 정보 및 사양은 사용자 매뉴얼을 참고하여 주시기 바랍니다.

제품 및 기능의 사양과 디자인은 예고 없이 바뀔 수 있으며
소프트웨어 버전에 따라 메뉴의 위치나 설정창의 디자인 등 약간의 차이가 있을 수 있습니다.